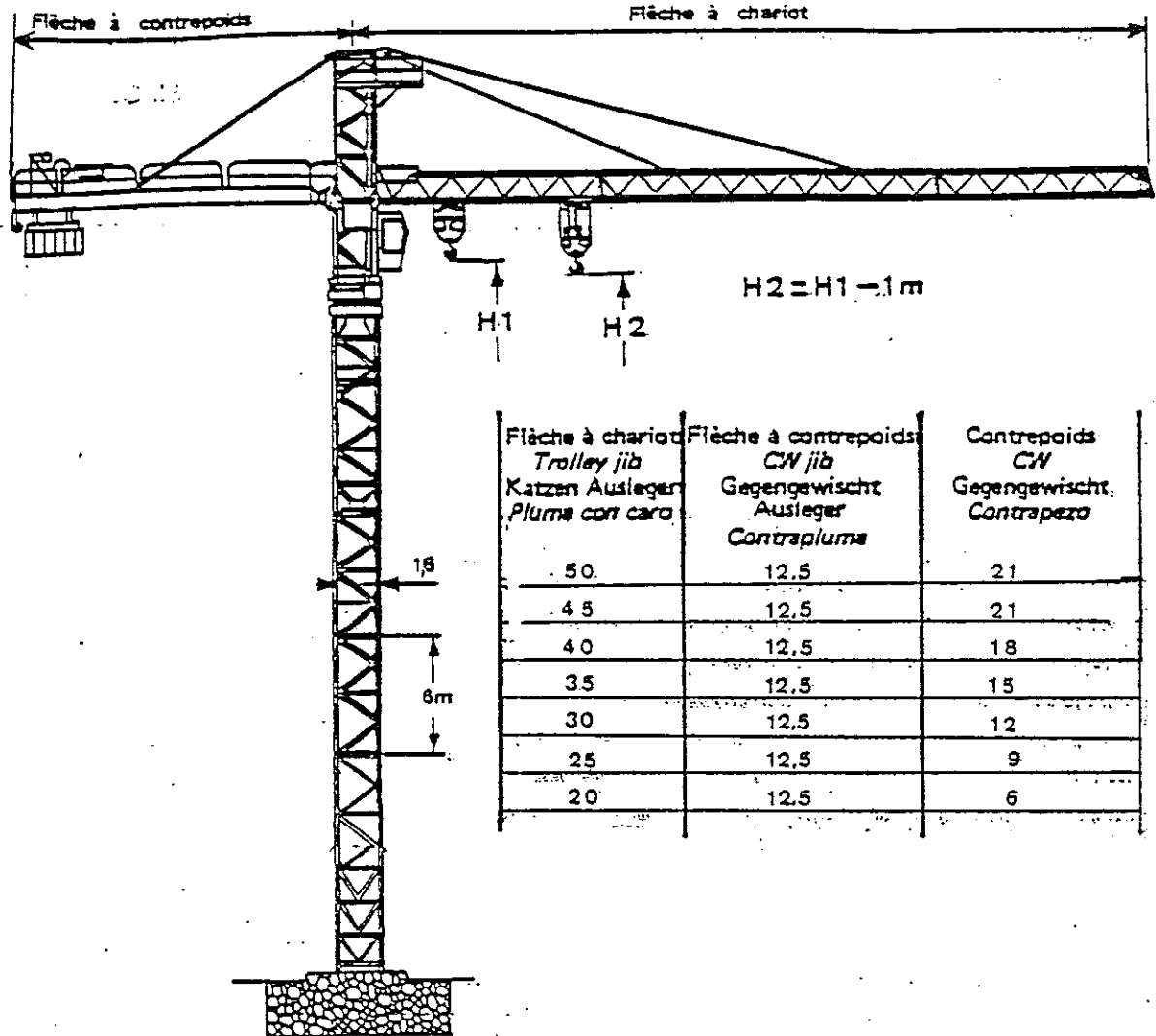


BPR

GT 431 B

5537



Flèche à chariot <i>Trolley jib</i> Katzen Ausleger <i>Pluma con cara</i>	Flèche à contrepoids <i>CW jib</i> Gegengewicht Ausleger <i>Contrapluma</i>	Contrepoids <i>CW</i> Gegengewicht <i>Contrapeso</i>
50	12,5	21
45	12,5	21
40	12,5	18
35	12,5	15
30	12,5	12
25	12,5	9
20	12,5	6




Flèche. Jib. Ausleger. Pluma.

50m	20	238	25	28	30	32	35	38	40	42	45	48	50
8t		8	7,55	6,6	6,1	5,65	5,06	4,6	4,3	4,05	3,7	3,43	3,25
45m	20	239	25	28	30	32	35	38	40	42	45		
8t		8	7,6	6,7	6,15	5,7	5,1	4,6	4,35	4,1	3,75		
40m	20	24,1	25	28	30	32	35	38	40				
8t		8	7,7	6,75	6,2	5,8	5,2	4,7	4,4				
35m	20	24,1	25	28	30	32	35						
8t		8	7,7	6,75	6,2	5,8	5,2						
30m	20	24,1	25	28	30								
8t		8	7,7	6,75	6,2								
25m	20	24,1	25										
8t		8	7,7										
20m	20												
8t		8											

édition: 11/82

802 498 1027

MECANISMES - MECHANISMS - ANTRIEBE - MECANISMOS

	Vitesses Speeds Gänge Velocidades	t	m/min		Capacité Capacity Rauminhalt Capacidad
			↓	↑	
Levage - Hoisting - Heben - Elevación Standard - Standardausführung T 1120 - 4 S 108 Kw - 144 ch		0 - 8	0 - 48	0 - 58	593 m
		0 - 4	0 - 97	0 - 116	
		0 - 2	0 - 194	0 - 232	
Chariot - Trolley - Katzfahren - Caro 5,3 Kw - 7,2 ch	3		9 - 36 - 72		
Orientation - Slewing - Schwenken - Orientación 2 x 7,2 Kw - 2 x 9,6 ch			0 - 1,1		

		T 1120 - 4 S	
Puissance électrique nécessaire Necessary electric power Anschlusswert Potencia eléctrica necesaria	455 V	Réseau - Main supply Netzstrom - Red	→ 200 KVA
	60 Hz		

CARACTERISTIQUES

CHARACTERISTICS

Encombrement

Dimensions

Figure 1

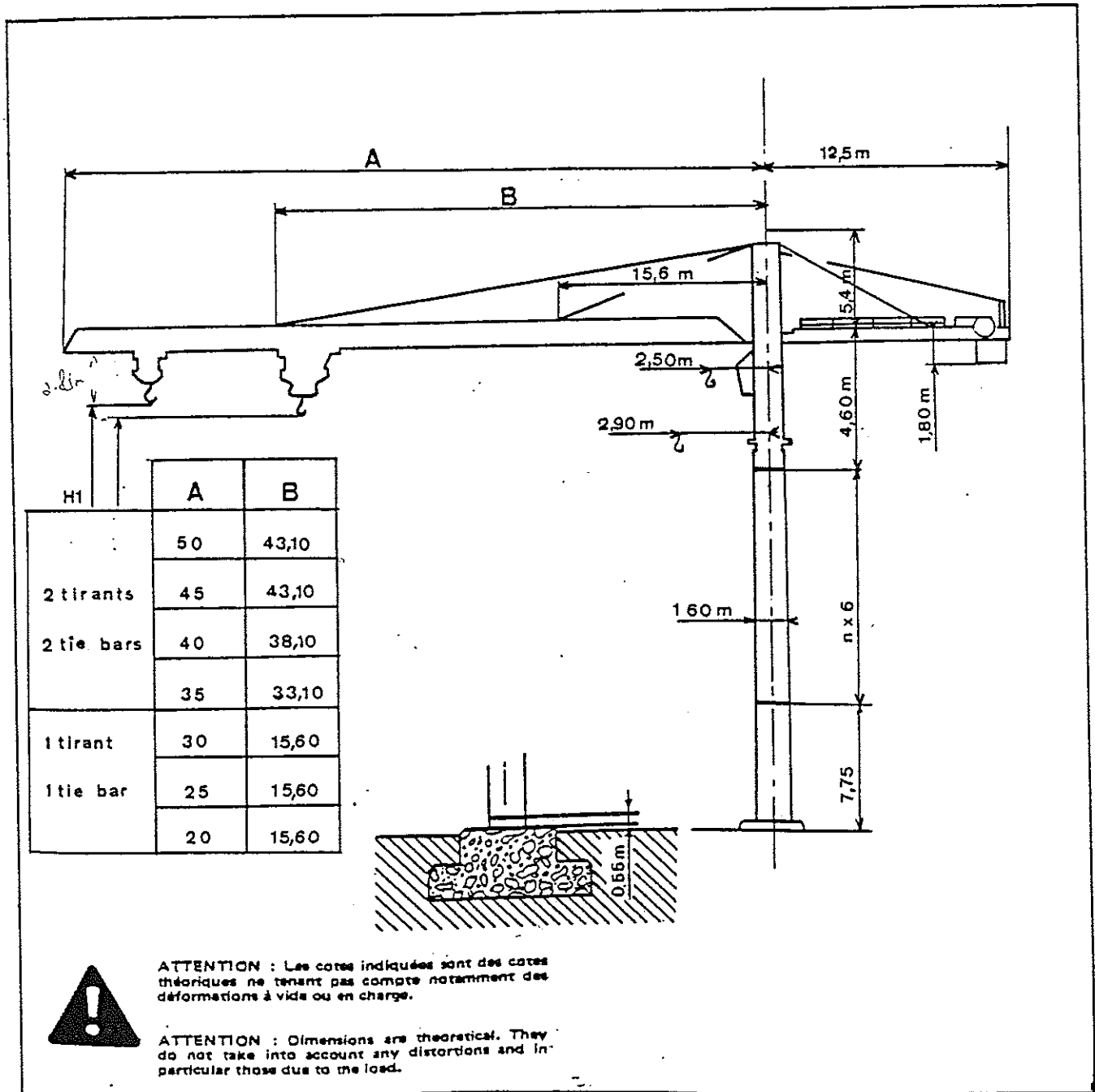
Figure 1

n : nombre de tronçons de tour
 H1 : hauteur sous crochet (voir conditions d'exploitation pages suivantes).

n : quantity of tower sections.
 H1 : hook height (see working conditions in following pages).

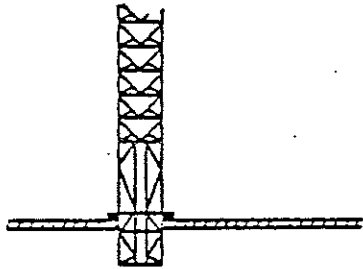
Prévoir au minimum 0,60 m de part et d'autre des cotés hors tout.

Provide an additional minimum distance of 0,60 m on both sides.



• Non compris le fût de hissage.
 The climbing mobile tower is not included.

H1 D



Nombre de rallonges	Hauteur s/crochet en mètres	
	2 brins	4 brins
2	21,5	20,5
3	27,5	26,5
4	33,5	32,5
5	39,5	38,5
Number of tower sections	Height under hook in meters	

SPECIFICATIONS

SOLLICITATION SUR LE MASSIF BETON

Les tableaux ci-après calculés suivent la norme de stabilité NFE 52081 définissant :

- le poids de la grue (en tonnes) sans charge pendue au crochet.
- le moment à l'axe (en mT)

Les différentes zones des tableaux correspondent aux conditions d'exploitation.

REACTIONS ON THE CONCRETE BLOCK

Tables below based on stability norm NFE 52081 give :

- the weight of crane (in tons) in no load condition.
- the moment at the axis (in mT).

The different parts of the tables correspond to the working conditions.

H1D		
Hauteur sous crochet en mètres	Poids de la grue en tonnes	Moment à l'axe en mT
21,5/20,5	61,3	237
27,5/26,5	63,5	237
33,5/32,5	65,7	240
39,5/38,5 Hook height in metres	67,9 Weight of crane in tons	275 Moment at the axis in mT