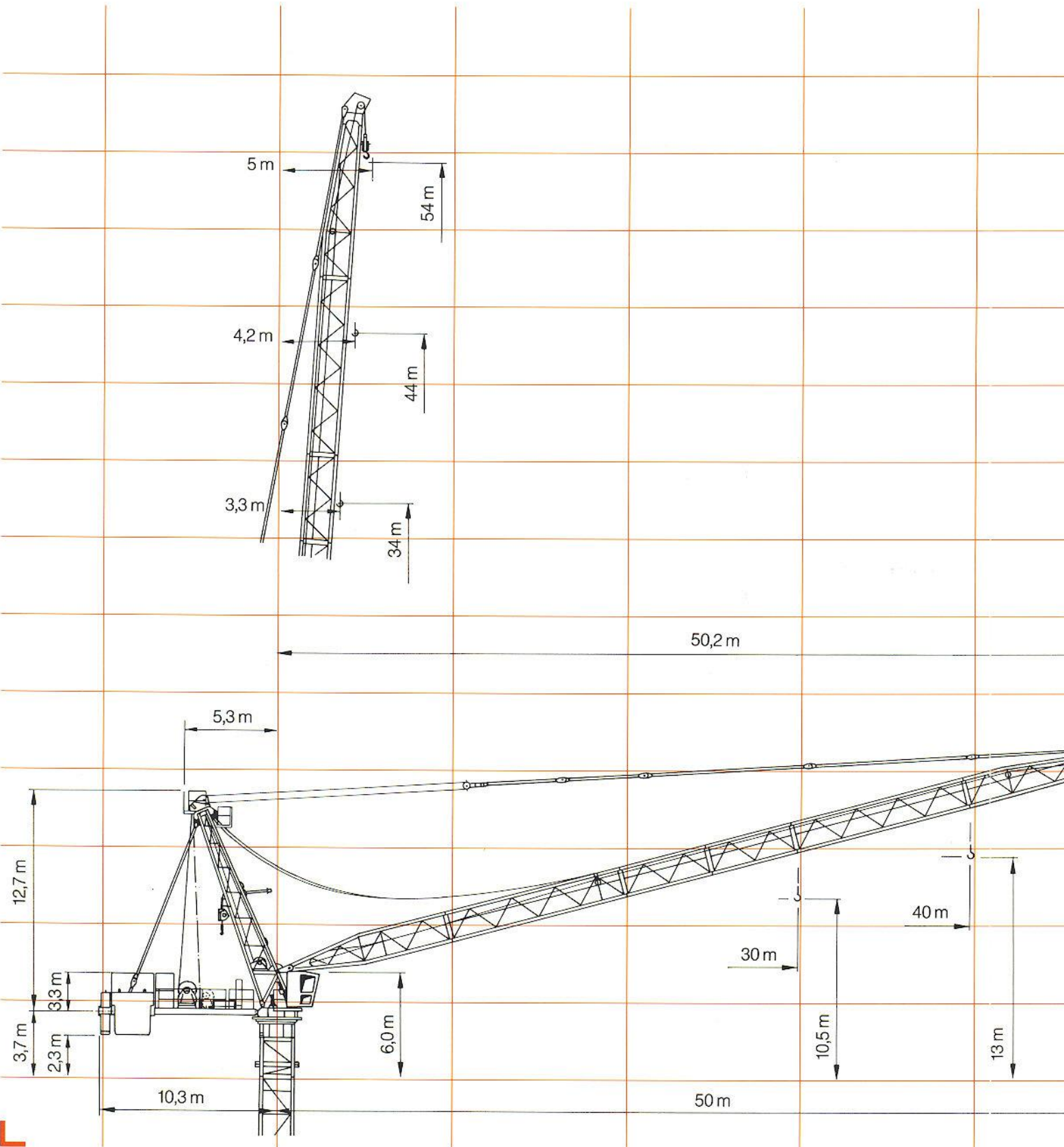
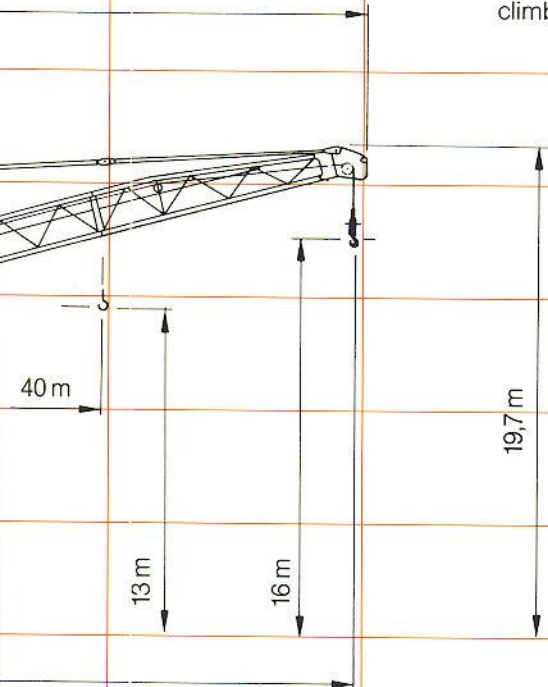
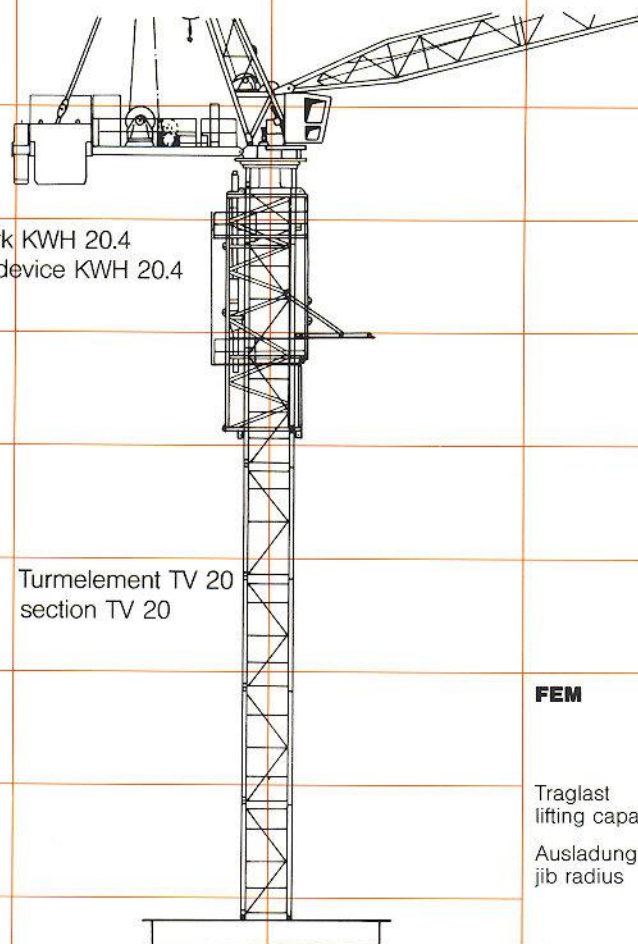
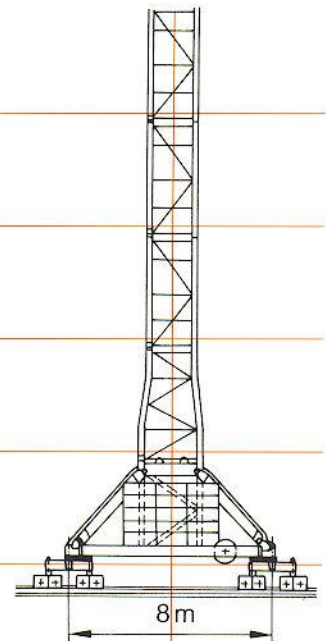
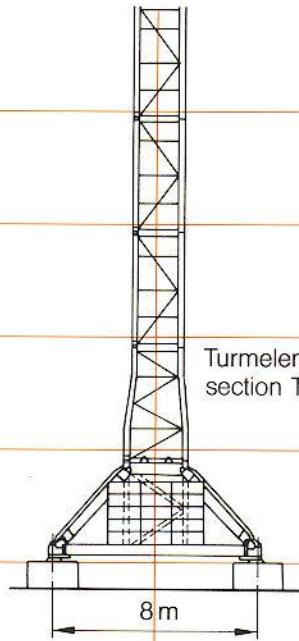


WOLFF HYDRO 320 B-SP

- das zeichnet ihn aus.

- simply outstanding.





FEM

Traglast
lifting capacity max. **14,0 t**

Ausladung
jib radius max. **50 m**



WOLFF HYDRO 320 B-SP

– das leistet er für Sie.

– working for you.

— **Traglasten (kg)**
Loaddata (kg)
FEM

Ausladung jib radius	50 m Ausleger 50 m jib	45 m Ausleger 45 m jib
50 m	5500	
45 m	6600	7600
40 m	8000	8900
35 m	9800	10600
30 m	12200	12900
25 m	14000	14000
20 m	14000	14000
15 m	14000	14000
14000 kg bis / up to	27,0 m	28,0 m

— **Traglasten (kg)**
Loaddata (kg)
FEM

Ausladung jib radius	40 m Ausleger 40 m jib	30 m Ausleger 30 m jib
50 m		
45 m		
40 m	10000	
35 m	11700	
30 m	14000	14000
25 m	14000	14000
20 m	14000	14000
15 m	14000	14000
14000 kg bis / up to	30,0 m	30,0 m

— **Gegengewicht (t)**
Counterweight (t)

für alle Auslegerlängen mit und ohne Hilfshub / for all jib lengths with and without aux.-hoist

$$3 \times 7,72 + 1 \times 2,57 = 25,73$$

WOLFF HYDRO 320 B-SP

- seine Technik und unsere Philosophie.
- engineering with a sense of direction.

Die drei Eckpfeiler unserer Philosophie: Technische Produkte, die alle Qualitäts-Standards erfüllen. Service-Dienstleistungen von uns, unseren Händlern, Vertretungen und Geschäftsstellen, auf die Sie sich verlassen können. Das sind die Werte, die wir auch in den WOLFF Hydro 320 B-SP „eingebaut“ haben.


Our corporate design stands on three pillars: engineering products of unbeatable quality; a comprehensive network of services at all levels - head office, dealerships, agents and branch offices; and a tradition of building trust by working together with our customers. These are the values we build into every WOLFF product.

	320 BE-SP	320 BD-SP
Hauptantrieb / Main drive	200 kW Kurzschlußläufermotor mit Serien-Dreieck-Anlauf, 100 % ED, Tropenisolierung Klasse F, Schutzart IP 23, Betriebsspannung 380 V, 50 Hz, Permanentdrehzahl 1500 min ⁻¹ 200 kW electric squirrel-cage motor with star delta starting, 100 % duty cycle, tropical insulation class F, protection IP 23, continuously 1500 rpm, main power supply 380 V, 50 cycles	220 kW 6-Zyl.-Dieselmotor mit Turbolader, Sonderausstattung für Permanentantrieb 1700 min ⁻¹ , Generator 25 kVA 220 kW 6-cyl.-diesel-motor, turbocharged generator 25 kVA, specially equipped for continuous 1700 rpm
Hub / Hoist	Hydromotor / hydraulic motor	Hydromotor / hydraulic motor
Geschwindigkeiten (1-facher Seilstrang) speeds (1-rope fall)	stufenlos / stepless	stufenlos / stepless
1. Gang / gear step bis / up to	2500 kg: 0 - 170 m / min 4500 kg: 0 - 100 m / min 7000 kg: 0 - 60 m / min	2500 kg: 0 - 220 m / min 4500 kg: 0 - 120 m / min 7000 kg: 0 - 80 m / min
2. Gang / gear step bis / up to	9000 kg: 0 - 50 m / min 14000 kg: 0 - 34 m / min	9000 kg: 0 - 60 m / min 14000 kg: 0 - 40 m / min
	Angegebene Geschwindigkeiten sind Mittelwerte / speeds indicated are mean values	
Einziehwerk / Luffing hoist	Hydromotor / hydraulic motor	Hydromotor / hydraulic motor
Geschwindigkeiten Ein- oder Auswippen / luffing speeds	t = 3,0 min	t = 2,5 min
Drehwerk / Slewing drive	Hydromotor / hydraulic motor	Hydromotor / hydraulic motor
Geschwindigkeiten für alle Auslegerlängen / speeds for all jib lengths	stufenlos / stepless 0 - 0,65 min ⁻¹ / 0 - 0,65 rpm	stufenlos / stepless 0 - 0,80 min ⁻¹ / 0 - 0,80 rpm
Ausbauwinde / Maintenance hoist	Elektromotor / electric motor	Elektromotor / electric motor
Geschwindigkeiten / speeds	bis / up to 2000 kg: 8 m / min	bis / up to 2000 kg: 10 m / min
Max. Hakenwege / Max. hook paths		
Hub / Hoist	360 m	360 m
Ausbauwinde / maintenance hoist	180 m	180 m
Füllmengen / Fuels		
Hydrauliköl / hydraulic fluid	450 ltr.	450 ltr.
diesel	-	720 ltr. Haupttank / main tank 530 ltr. Zusatztank / aux. tank

**Kolli Liste / Colli list
HYDRO 320 B**

* Gewichte ohne Seile /
weights without hoist
ropes

Los- und Kleinteile kön-
nen nach vorhandenen
Platzverhältnissen verteilt
werden.
Loose parts and small
parts can be distributed
where empty space is
available.

Pos. pos.	Stck. pce.	Beschreibung description		L (m)	B / W (m)	H (m)	Gewicht weight (kg)	Volumen volume m ³
1	1	Turmspitzenoberteil komplett mit Hilfswinde tower top complete with aux. winch		13,40	2,40	2,25	13650	72,36
2	1	Turmspitzenunterteil, komplett bestehend aus Drehrahmen lower tower top complete consisting of slewing frame Turmspitzenunterteil / lower tower top		4,75	2,50	2,70	9750 7305 2445	32,06 - -
3	1	Führerkabine drivers cabin		1,60	1,30	2,20	700	4,58
4	1	Kabinenaufhängung platform of cabin		2,15	1,87	0,65	390	2,61
5	1	Gegenausleger / counterjib Haupthub incl. Hilfshub / main hoist incl. aux. hoist ohne Hilfshub / without aux. hoist		9,15	2,57	2,65	15350 * 14450 *	62,32
6	3	Gegengewichte pro Stück counterweights each		2,50	2,50	0,57	7720	3,56
7	1	Auslegerteil ① jib part		10,45	2,50	1,75	2250	45,72
8	1	Auslegerteil ② jib part		10,50	1,75	1,77	2100	32,52
9	1	Auslegerteil ③ jib part		5,35	1,75	1,75	1000	16,38
10	1	Auslegerteil ④ jib part		5,35	1,75	1,75	1000	16,38
11	1	Auslegerteil ⑤ jib part		10,60	1,75	1,75	1800	32,46
12	1	Auslegerteil ⑥ jib part		10,80	1,75	2,01	2850	37,99
13	6	Abspannlaschen (Losteile) bracings (loose parts)		9,74	0,42	0,20	890	0,89
14	4	Abspannlaschen (Losteile) bracings (loose parts)		5,00	0,28	0,20	355	0,28
15	1	Hilfsausleger fly jib		5,00	1,00	0,91	680	4,55
16	1	Unterflasche (Haupthub) hook block (main hoist)		1,65	0,70	0,30	520	0,35
17	1	Hakengeschirr (Losteile) (Hilfshub) hook tackle (loose parts) (aux. hoist)		0,81	0,36	0,30	200	0,09
18	1	Hakengeschirr (Losteile) (Hilfswinde) hook tackle (loose parts) (aux. winch)		0,63	0,27	0,20	50	0,03
19	1	Kiste mit Kleinteilen crate with small parts		1,60	0,90	0,80	300	1,15

Änderungen, bedingt durch den technischen Fortschritt, vorbehalten.
In case of technical improvement, subject to revision without notice.